

～刈谷スマートシティ～
刈谷放課後子育て MaaS プロジェクトの実証実験を実施します！！

刈谷スマートシティの取組として、習い事への送迎交通サービスと学校外教育サービスを統合して提供する「刈谷放課後子育て MaaS プロジェクト」の実証実験を行います。

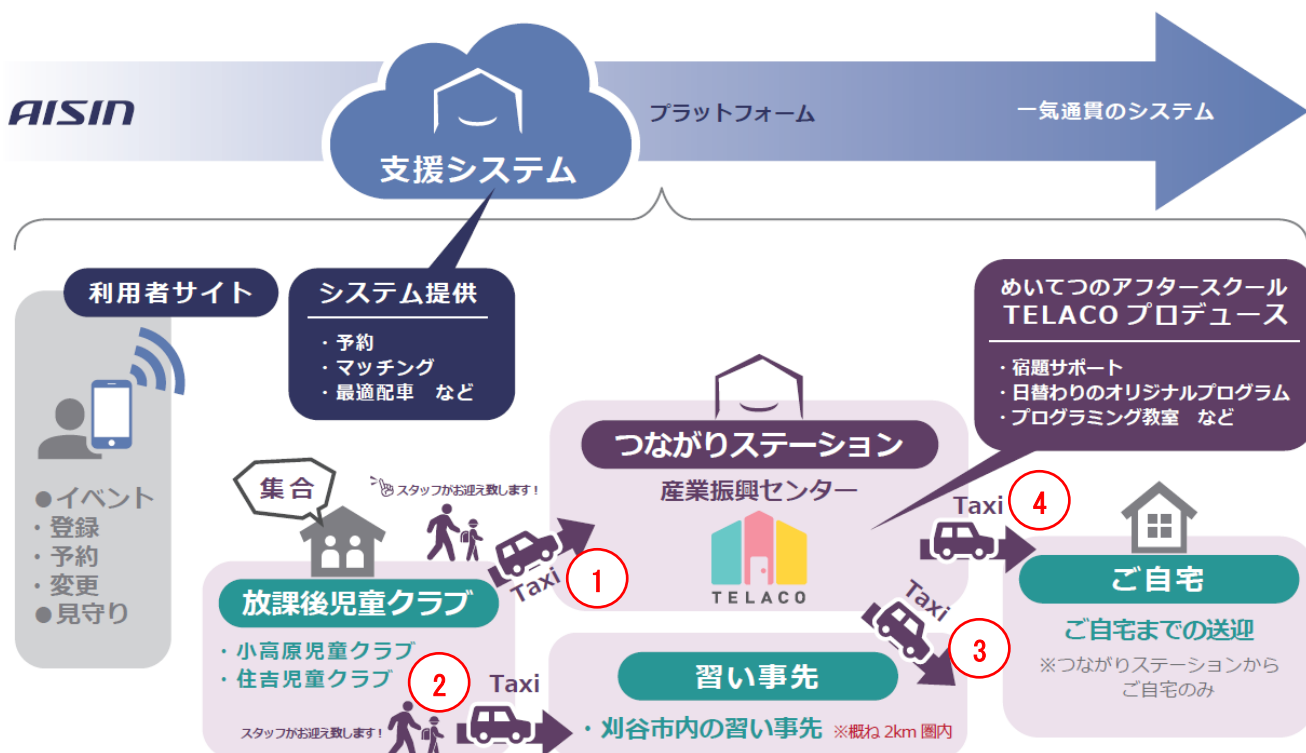
小学生の習い事の多くが保護者の送迎に依存し、保護者はその送迎に負担を感じています。送迎の負担が要因で希望する習い事をさせてあげられないといった状況であったり、放課後に質の高い教育を受けさせたいというニーズもあります。

そこで、“教育”（学校外教育拠点（つながりステーション））と“交通”（子ども相乗りタクシー）の一括したサービスを提供する実証実験を行い、効果を検証します。

この実証実験を通じ、児童誰もが学べ、多様な体験や社会に触れられる環境の提供やモビリティの充実により、子育て世代にやさしいまちづくりを推進します。

※本プロジェクトは、国土交通省の令和5年度共創モデル実証プロジェクト採択事業です。
<https://www.mlit.go.jp/sogoseisaku/transport/kyousou/>

1 実証実験概要イメージ図



- 2 実証実験場所 小高原児童クラブ、住吉児童クラブ及び産業振興センター
- 3 実証実験期間 令和6年1月15日(月)～2月16日(金)の平日15時から19時
(2月5日(月)、6日(火)、14日(水)を除く)

4 利用料金 実証実験につき、無料

5 実証実験内容 ※1 実証実験概要イメージ図をご参照ください。

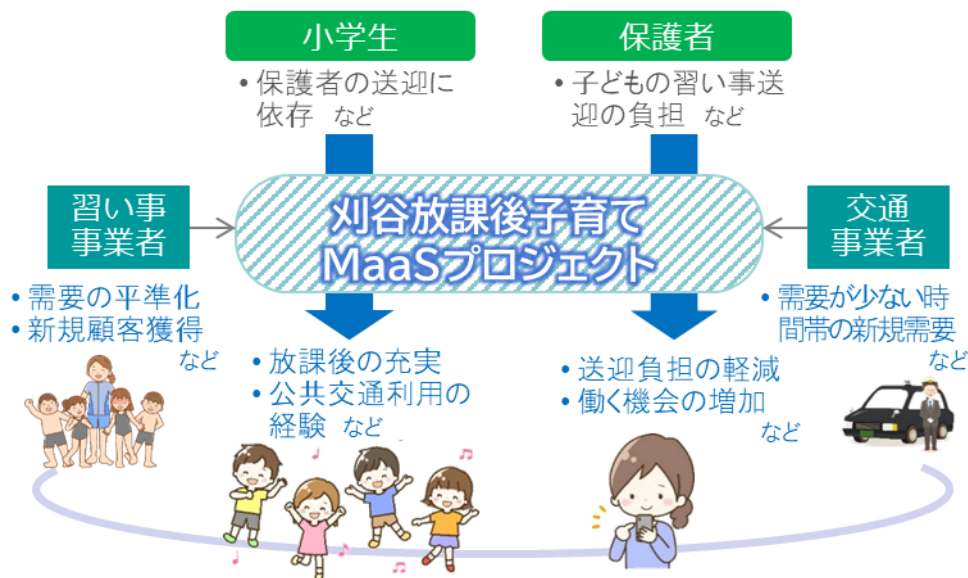
- ・市中心部の小高原児童クラブ、住吉児童クラブの登録児童を対象に、①「放課後児童クラブ」⇒「つながりステーション」、②「放課後児童クラブ」⇒「習い事先」、③「つながりステーション」⇒「習い事先」、④「つながりステーション」⇒「自宅」の間を結ぶ、子ども相乗りタクシーを導入する。
- ・「つながりステーション」では、宿題サポート、日替わりのオリジナルプログラム、プログラミング教室などを実施し、学校外教育が受けられる環境と、居場所機能を確保する。
- ・保護者は、交通サービスと教育プログラムを一元的に見える化した専用システムで予約する。

6 実証実験における関係者及び役割

- (1) 刈谷市企画政策課 全体調整
- (2) 株式会社アイシン 事業全体運営、システム開発・運用保守
- (3) 株式会社名鉄スマイルプラス つながりステーションの運営
- (4) 刈谷交通株式会社 子ども相乗りタクシーの運行
- (5) 中央コンサルタンツ株式会社 事業計画支援、各種調査及び効果検証の実施

7 実証実験終了後の取組

下図のようなエコシステムが形成できるよう本実証実験の効果検証を行い、対象エリアの拡大等、今後の展開を検討していきます。



8 問合せ先

【実証実験全般、実証実験への取材に関すること】

- ・刈谷市企画財政部企画政策課みらい共創係
電話 0566-95-0003
メール kikaku@city.kariya.lg.jp
- ・株式会社アイシン 広報部
電話 0566-24-8232